



DE GRANDPRÉ
JOLICOEUR
S.E.N.C.R.L. / LLP
AVOCATS · NOTAIRES
LAWYERS · NOTARIES

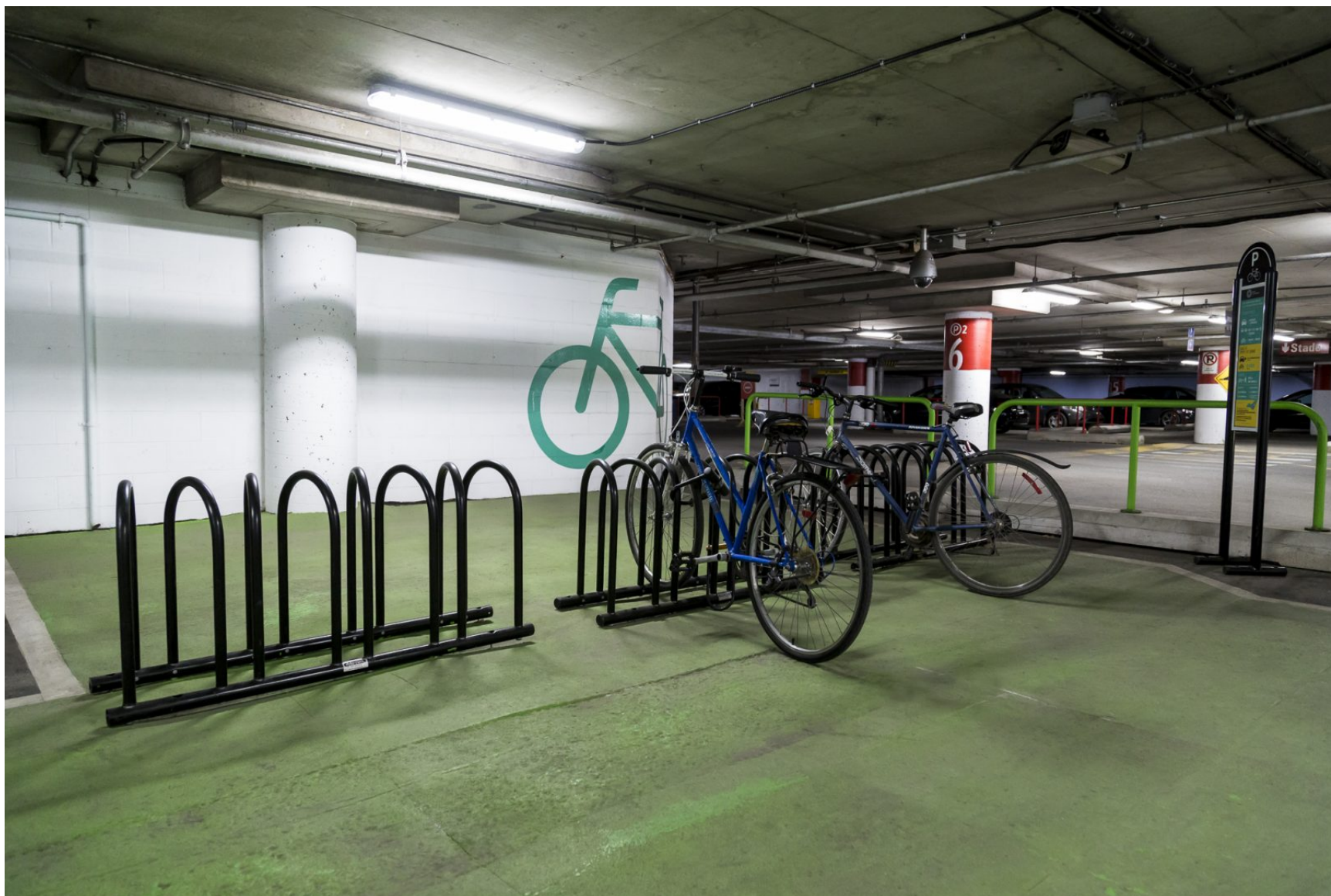


Amener de la nouveauté dans une copropriété

Bornes de recharge, systèmes anti-fuite, parc à chiens, salle de compost, rangement de bicyclettes, œuvres d'art, etc.



Bornes de recharge de voiture électrique sur un stationnement extérieur



Stationnement de bicyclettes dans un garage intérieur



Salle de bicyclettes dans les parties communes d'un immeuble



Parc à chiens sur les espaces communs extérieurs de la copropriété



Parc à chiens sur les espaces communs extérieurs de la copropriété



"Potager urbain" sur le toit d'une copropriété



"Potager urbain" sur le toit d'un immeuble



Jacuzzi sur le toit d'un immeuble ou sur un balcon/terrasse



Bacs de compostage collectif sur les espaces communs extérieurs de la copropriété



Bacs de compostage collectif sur les espaces communs extérieurs de la copropriété



AD

Œuvre d'art sur les espaces communs extérieurs de la copropriété



Œuvre d'art sur la façade d'un immeuble en copropriété

PHOTO: STREET ART SAVE MY LIFE/ KARSTEN MOURAS



Œuvre d'art sur la façade d'un immeuble en copropriété



Œuvre d'art sur la façade de plusieurs immeubles en copropriété



Œuvre d'art sur les espaces communs extérieurs de la copropriété



Casiers intelligents pour entreposage temporaire des colis livrés, dans un espace commun de la copropriété